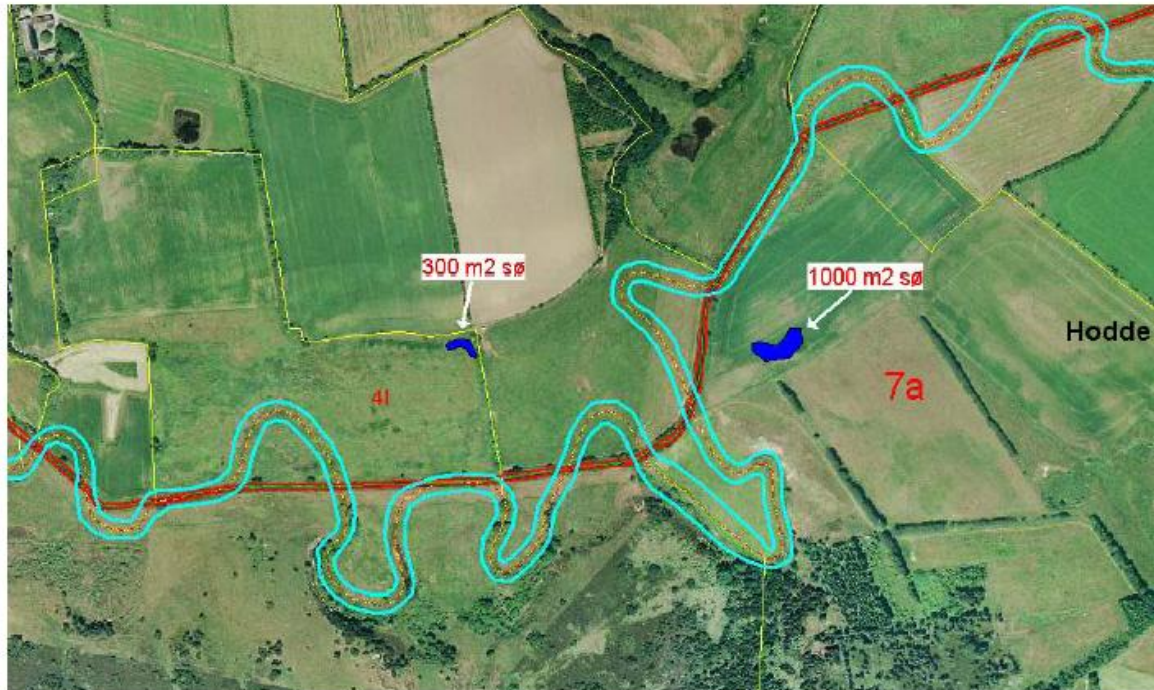


Tillæg til Rapporten ”Arkæologiske Prøvegravninger ved Varde Å”

I forbindelse med Genopretningsprojekt ved Varde å, skal der anlægges en række paddesøer. Søerne var ikke planlagt på tidspunktet for udførelsen af rapporten ”Arkæologiske Prøvegravninger ved Varde å” (VAM 1476), som bl.a. også udpeger en række områder, som skal overvåges af Arkæologer fra Museet for Varde By og Omegn i forbindelse med selve anlægsarbejdet.



Placering af to af paddesøerne sydøst for Hulvig.

Fig. 1 og 2 viser beliggenheden af paddesøerne. Der bør foretages en overvågning af muldafbrømmingen i forbindelse med udgravningen af søerne.

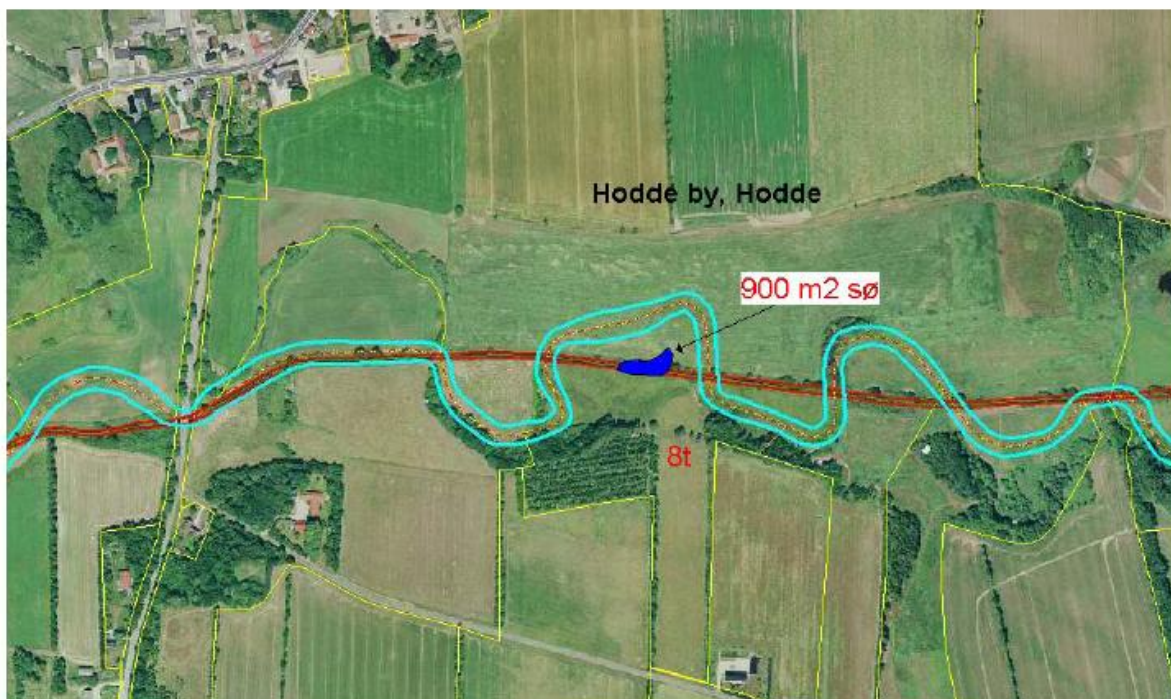


Fig. 2: Beliggenheden af paddesø sydøst for Hodde By.