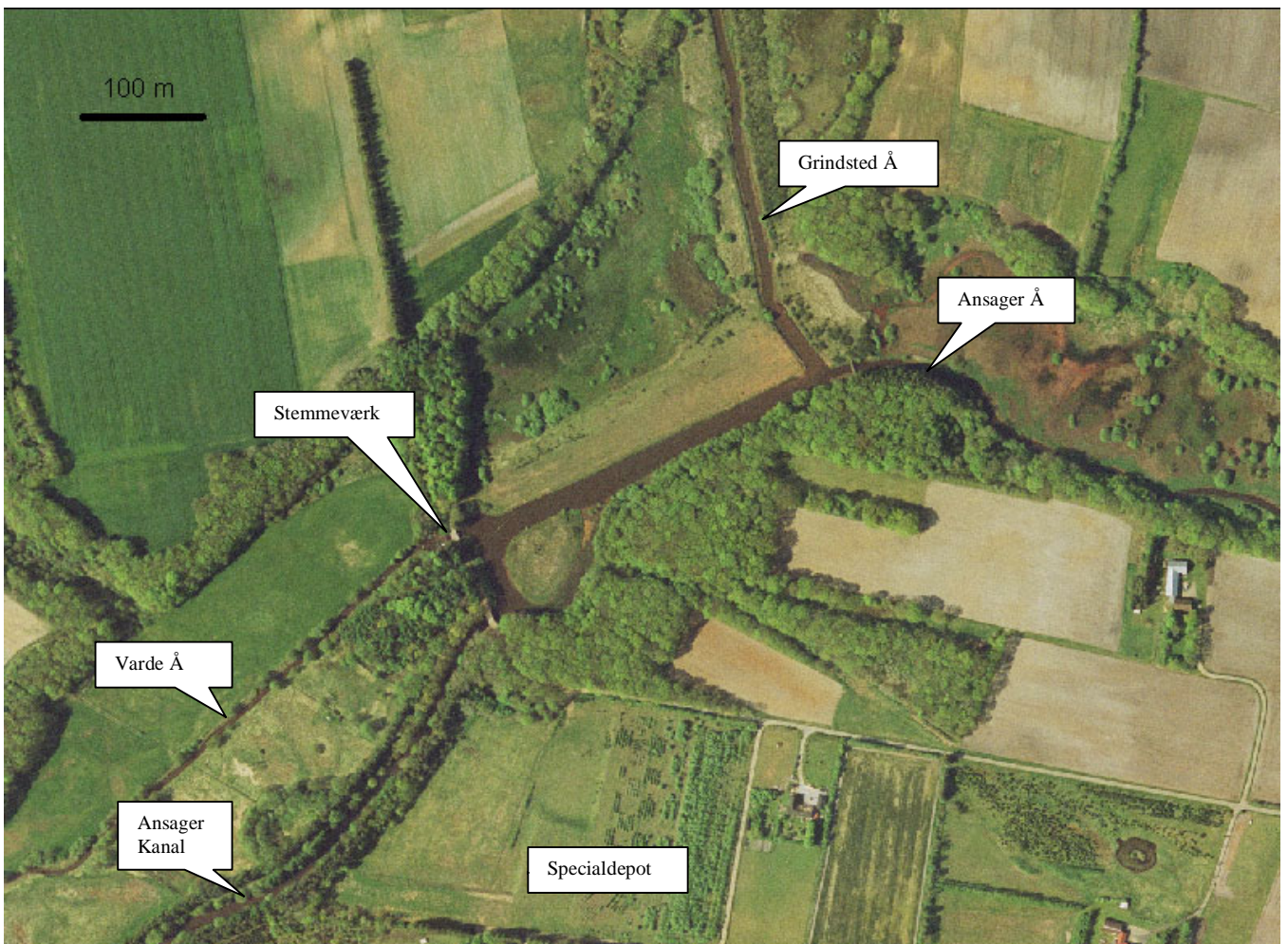




**Skitseprojekt for
Fjernelse af spærring ved Ansager Stemmeværk**





Eksisterende forhold

Ansager Stemmeværk opstemmer Varde Å ca. 300 m nedstrøms sammenløb af Grindsted og Ansager åer. Det opstemmede vand ledes til Karlsgårde Sø via den 10 km lange Ansager Kanal. Kanalen er dimensioneret for en vandføring på 15.000 l/s. En mindre mængde (ca. 200 l/s) ledes året rundt til Varde Å gennem en modstrømstrappe i stemmeværket. Endvidere tilledes Varde Å i perioder den supplerende vandmængde (op til ca. 1.500 l/s), som Sig Fiskeri måtte have behov for. I sjældne tilfælde, når vandføringen i Varde å opstrøms stemmeværket overskrider 15.000 l/s, ledes den overskydende vandmængde gennem stemmeværket til Varde Å.

Den 300 m lange åstrækning umiddelbart opstrøms Ansager Stemmeværk har siden 1950'erne fungeret som sandfang, hvorfra der årligt er opgravet ca. 5.000 m³ sand. Sandet er indtil ca. 1987 udspremt på vådbundsarealer nord for sandfanget. Senere opgravet sand er deponeret i specialdepot for lettere kviksvovforurenede sand umiddelbart syd for Ansager Stemmeværk.

Sandopgravning er endvidere foretaget indtil ca. 1985 på de nederste ca. 1.000 m af Grindsted Å. Det opgravede materiale er oplagt på arealerne langs åen.

Ansager Stemmeværk har to gennemløb med en samlet bredde på ca. 7,5 m. Hvert gennemløb er forsynet med skodder, hvoraf øverste halvdel fungerer som stigbord. Flodemålet ved stemmeværket er fastsat til kote 15.00 m DNN (som imidlertid sjældent nås). Opstemningshøjden er godt 3 m når opstrømsvandspejlet er i flodemålsniveau.

Projektet

I forbindelse med genopretning af Varde Å skal hele åens vandføring ledes til Varde Å nedstrøms stemmeværket, og Ansager Kanal skal lukkes. I den forbindelse foretages følgende:

Umiddelbart nedstrøms stemmeværket anlægges et ca. 8 m bredt og 500 m langt stryg. Stryget indrettes med midterrende og hvilebassiner, så det er passabelt for snæbel ved alle vandføringer. Stryget udligner halvdelen af det eksisterende vandspejlsfald over stemmeværket. I bunden af stryget anvendes fyldmateriale, som hentes fra åen opstrøms stemmeværket. Over fyldet udlægges et ca. 40 cm tykt lag af grus og sten.

I en afstand af ca. 2.000 m opstrøms stemmeværket opgraves sand fra Varde Å og Grindsted Å for at undgå sandvandring til den genoprettede del af Varde Å. Der påregnes opgravet i alt ca. 7500 m³ sand, hvoraf ca. 2000 m³ kan genindbygges i stryget.

Stemmeværkets stemmeporte fjernes, og hele åens vandføring føres til Varde Å over det nyanlagte stryg.

Overskydende jord og sand fra området transporteres til slutdeponering dels i Ansager Kanal, dels i specialdepotet.

Stemmeværkets betondele nedbrydes.

De forventede anlægsudgifter anslås til ca. kr. 2.100.000

Yderligere oplysninger kan fås hos Ribe Amt på tlf. 79 88 60 00, eller via mail til afd-vandmiljo@ribeamt.dk.