

# Snæbel-projektet - Varde Å - Sig Fiskeri



## Snæblen

Snæblen er fisken med den karakteristiske spidse snude, der kun lever i Vadehavs-området. Ligesom laks lever og vokser den op i havet, men gyder i de større vandløb.

De første måneder lever ynglen i åens stille vådområder, før den svømmer ud og vokser op i havet.

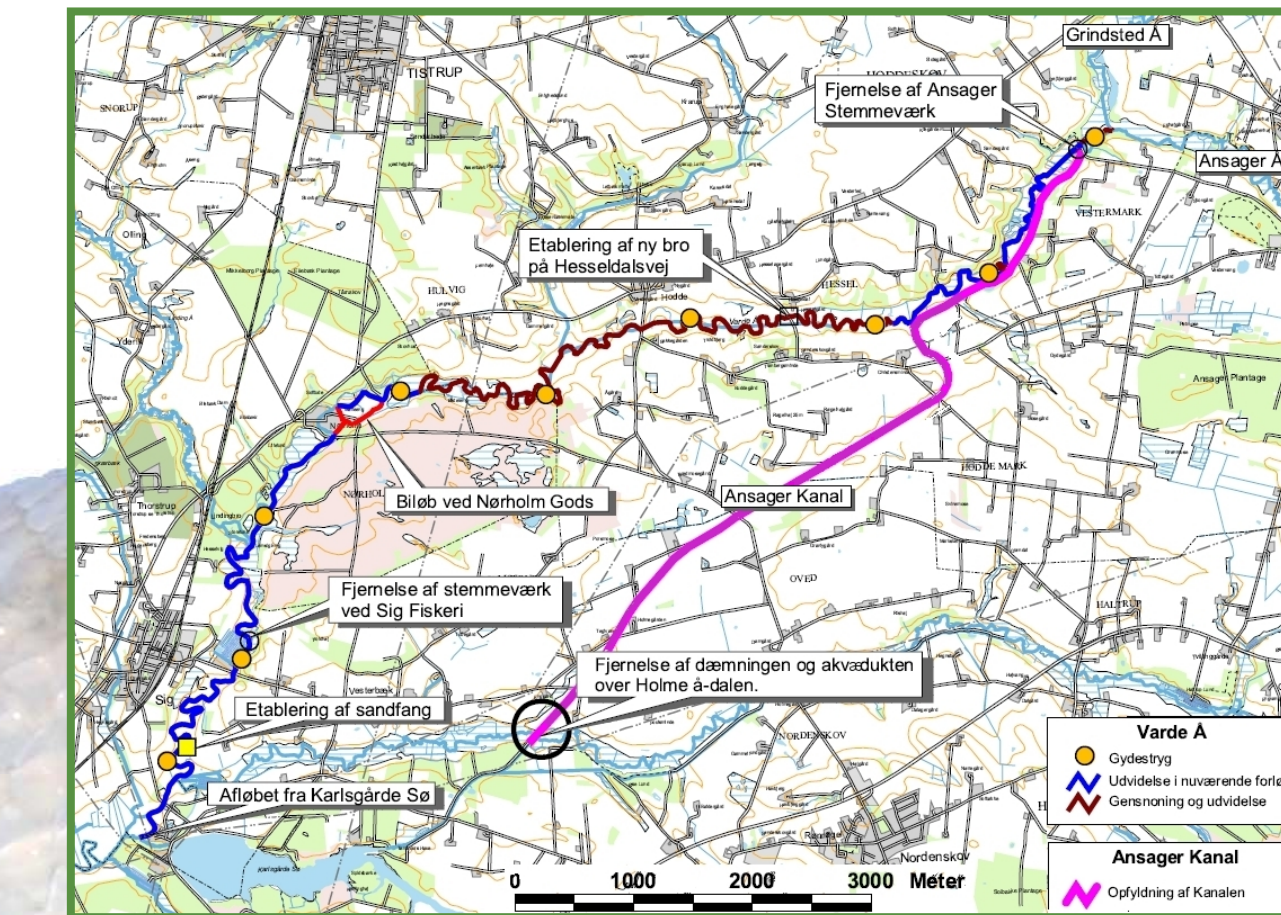
Snæblen er en af verdens mest truede fisk, og er på EU's liste over dyrearter, der kræver streng beskyttelse – så Danmark har pligt til at forbedre forholdene for fisken. Derfor gøres der nu en indsats gennem 'Snæbel-projektet' for at redde den.

Snæblens tilbagegang skyldes, at vandløbene blev reguleret, opstemmet, forurenet og på andre måder blev uegnede for snæblen. Kun vandløb med fri passage kan bruges som gydevandløb.

## Projektet

Snæbel-projektet medvirker til, at der i Varde Å, Sneum Å, Ribe Å og Vidå vil blive:

- Fjernet 13 spærringer. Det giver snæblen adgang til mere end 130 km nye gydestrækninger.
- Udlagt sten og grus til gydning på betydelige strækninger.
- Genskabt og genslynget 30 km vandløb.
- Etableret opvækstområder for snæblens yngel.



## Varde Å projekterne

### I Varde Å er:

- Der skabt fri passage forbi Sig Fiskeri
- Ansager Stemmeværk fjernet, så der nu er fri passage
- Alt vandet der før ledtes til Ansager Kanal, kommet tilbage i åen
- 35 oprindelige å-slynger genåbnet
- Åens bredde udvidet til 14 m
- Der udlagt 9 gydestryg for snæbel og andre laksefisk
- Akvædukten over Holme Ådalen blevet fjernet

Snæblen kan blive op til 60 cm lang og mere end 10 år gammel.

## Vand i Varde Å

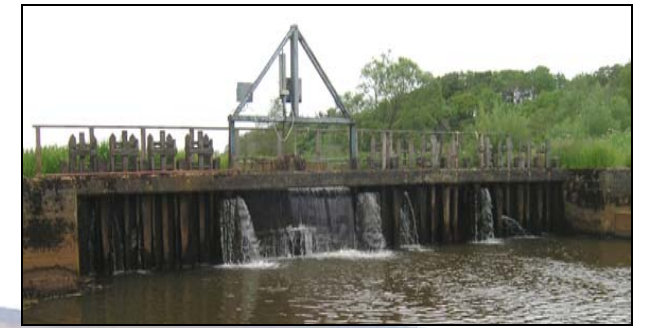
29. juni 2010 blev vandet fra Ansager Kanal ledt tilbage i den udvidede og gensnoede Varde Å.

Det var en stor dag for projektet, åen og ikke mindst for fiskene, der for første gang i 55 år fik fri adgang til de ca. 17 km af Varde Å.

Varde Å fremstår nu omtrent som før 1945, da Ansager Stemmeværk blev taget i brug, og åens vand dermed blev ledt gennem Ansager Kanal til Karlsgårde Sø for at producere el på Karlsgårde Vandkraftværk.

Der løber nu ikke længere vand i Ansager Kanal, og den vil derfor blive fyldt op med ca. 350.000 m<sup>3</sup> af de ca. 500.000 m<sup>3</sup> jord der er gravet op ved genopretningen af Varde Å.

Arbejdet med at flytte jord over i Ansager Kanal vil foregå resten af vinteren 2010.



Opstemningen ved Sig Fiskeri spærrede før projektet fuldstændigt for snæblen.

## Sig Fiskeri

Sig Fiskeri blev indtil 2010 drevet med jorddamme og vand fra åen. For at kunne lede vandet ind i dammene, var det i sin tid nødvendigt at opstemme åen. Men opstemningen forhindrede snæblen og mange andre fisk i at komme forbi dambruget og videre op til gydepladserne.

Mens Snæbel-projektet blev udført i 2010, blev der ikke produceret fisk på dambruget.

Ejeren har benyttet perioden til at modernisere dambruget. Jorddammene er erstattet af betondamme, og vandet pumpes nu ind fra åen. Dermed blev opstemningen overflødig, og den kunne fjernes. Nu kan fiskene passere frit forbi dambruget for første gang siden 1940'erne.

Samtidigt bliver dambrugets vand recirkuleret, så der ikke skal bruges så meget vand som tidligere.

Sig Fiskeri med de nye betondamme øverst til venstre. Det nye stenstryg, der har erstattet den tidligere opstemning, ses i forgrunden - Foto: Henrik Reintoft, Jyske Vestkysten.

