

Snæbel-projektet - Nørresø



Snæblen

Snæblen er fisken med den karakteristiske spidse snude, der kun lever i den danske del af Vadehavsområdet. Ligesom laks lever og vokser den op i havet, men gyder i de større vandløb.

De første måneder lever ynglen i åens stille vådområder, før den svømmer ud og vokser op i havet.

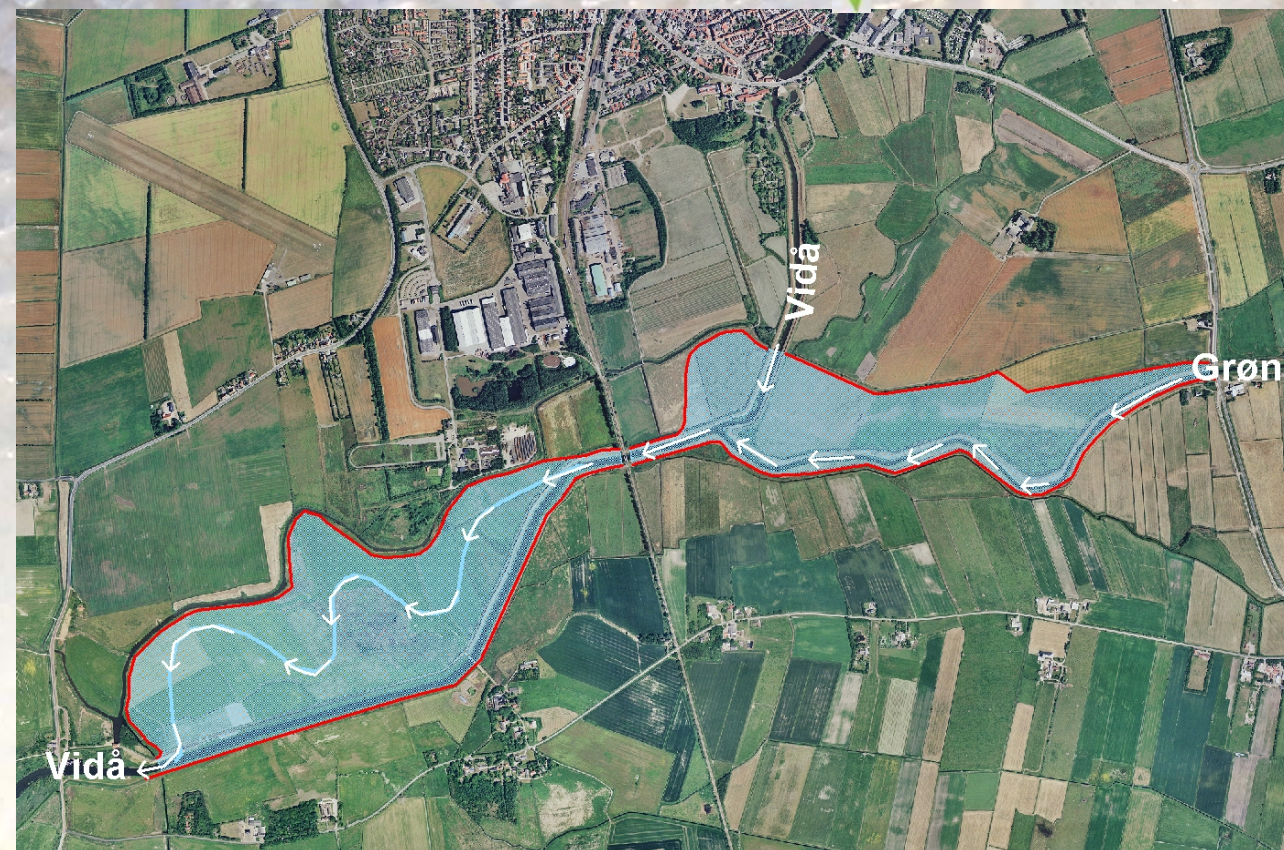
Snæblen er en af verdens mest truede fisk, og er på EU's liste over dyrearter, der kræver streng beskyttelse – så Danmark har pligt til at forbedre forholdene for fisken. Derfor gøres der nu en indsats gennem 'Snæbel-projektet' for at redde den.

Snæblens tilbagegang skyldes, at vandløbene blev reguleret, opstemmet, forurenede og på andre måder blev uegnede for snæblen. Kun vandløb med fri passage kan bruges som gydevandløb.

Projektet

Snæbel-projektet støttes af EU's LIFE-fond, og medvirker til, at der i Varde Å, Sneum Å, Ribe Å og Vidå vil blive:

- Fjernet 13 spærringer. Det giver snæblen adgang til mere end 130 km nye gydestrækninger.
- Udlagt sten og grus til gydning.
- Genskabt og genslynget 30 km vandløb.
- Etableret opvækstområder for snæblens yngel.



— Dige
— Vådområde

Magisterkog og Rudbøl Sø vest for Tønder danner forbillede for Nørresø (foto: Sønderjyllands Amt)

Snæblen kan blive op til 60 cm lang og mere end 10 år gammel

Vidå Projekterne

I Vidå har Snæbel-projektet skabt:

- 1 Fri passage forbi Bachmanns Mølle i Tønder (2009)
- 2 90 ha nye vådområder i Nørresø ved Tønder (2009)
- 3 Fri passage forbi Rens Dambrug (2008)

Vidå er den eneste å, der med sikkerhed har haft en bestand af snæbler igennem alle årene. Det skyldes gode gydeforhold, og de store vådområder vest for Tønder.

Vådområderne er helt nødvendige i de første 2-3 måneder af yngelens liv. Uden vådområder vil yngelen blive skyllet ud i Vadehavet, før de er i stand til at klare det salte vand.

Nørresø

I dag fremstår Nørresø som et vådområde med de lavvandede og stillestående områder, der er så vigtige for snæbel-yngelens første måneder.

Før sommeren 2009 lå å-digerne både nord og syd for Vidåen helt tæt på åen, så den ikke kunne oversvømme de omkringliggende marker. Vådområdet er opstået ved at flytte å-digerne væk fra åen, så den nu kan oversvømme op til 90 ha mellem digerne.

Digerne er meget vigtige her i det flade marsklandskab for at beskytte mod oversvømmelse. Digerne giver også fantastiske muligheder for at opleve det nye vådområde – specielt fuglelivet kan nydes på en gåtur på digerne.

Man må gerne færdes til fods på digerne og ad bærmevejen bag digerne.

