

Snæblen er fisken med den karakteristiske spidse snude, der kun lever i den danske del af Vadehavsområdet.

Ligesom laks lever og vokser den op i havet, men gyder i de større vandløb.

De første måneder lever yngelen i åens stille vådområder, før den svømmer ud og vokser op i havet.

Snæblen er en af verdens mest truede fisk, og er på EU's liste over dyrearter, der kræver streng beskyttelse – så Danmark har pligt til at forbedre forholdene for fisken. Det sker med 'Snæbel-projektet'.

Snæblens tilbagegang skyldes, at vandløbene blev reguleret, opstemmet, forurenet og på andre måder blev uegnede for snæblen. Kun vandløb med fri passage kan bruges som gydevandløb.

Truet dyreart

I dag er der kun ca. 7.000 snæbler tilbage i Danmark... og dermed i Verden! Derfor er snæblen totalfredet, og fanger man den ved et uheld, skal den straks sættes tilbage i vandet.

At skabe en mere sikker fremtid for snæblen er dyrt. Imidlertid har snæblens overlevelse stor international interesse. Derfor har EU's LIFE-fond - som støtter de truede plante- og dyrearter omfattet af EF's habitatdirektiv - støttet Snæbel-projektet med 60 millioner kr.



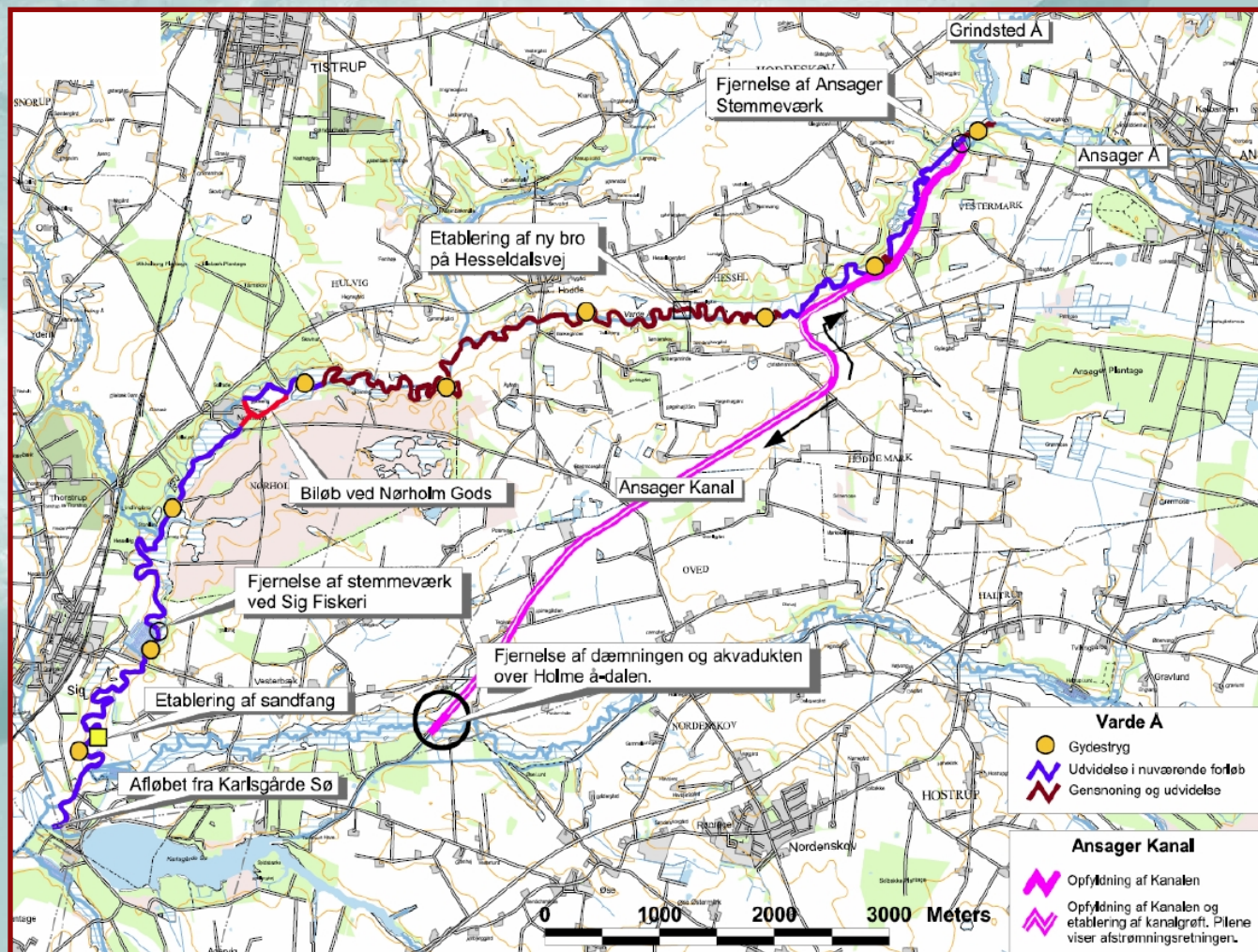
Snæblen kan blive op til 60 cm og 10 år. (Foto: Hans Ole Hansen)

Snæbelprojektet medvirker til, at der i Vidå, Ribe Å, Sneum Å og Varde Å bliver:

- Fjernet 13 spærringer. Det giver snæbelen adgang til mere end 130 km nye gydestrækninger.
- Udlagt sten og grus til gydning på betydelige strækninger.
- Genskabt og genslynget 30 km vandløb.
- Etableret vådområder, hvor snæblens yngel kan vokse op et par måneder, før den svømmer ud i havet.

Varde Å projektet

I 1940'erne blev Ansager Stemmeværk bygget, for at lede op til 90% af vandet fra Varde Å gennem Ansager Kanal til Karlgårde Sø. Vandet blev brugt på Karlsgårde Vandkraftværk til at producere strøm. På det tidspunkt fik ca. 1000 husstande strøm fra værket.



Siden er prisen på strøm faldet, og udgifterne til vedligehold af kanal og elværk er steget så meget, at el-produktionen ikke længere kunne betale sig.

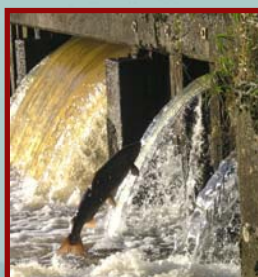
Syd Energi, der ejer Karlsgårdeværket, afstod derfor retten til at producere el. Derved var der ikke længere behov for Ansager Kanal, hvorfor alt vandet igen kunne ledes tilbage til den gamle Varde Å.

Samtidigt havde Sig Fiskeri ønske om at modernisere produktionen, således at dambruget ikke længere havde behov for at opstemme Varde Å.

I august 2009 påbegyndte Naturstyrelsen med Snæbelprojektet anlægsarbejdet, der bestod i:

- Fri passage ved Sig Fiskeri
- Fri passage ved Ansager Stemmeværk
- 9 nye gydestryg
- Brede vandløb på 6 km af Varde Å
- 35 nye åslynger, således at Varde Å nu er 20 km lang mod tidligere 16 km
- Sandfang ved udløbet fra projektområdet
- Naturlig vandføring i Varde Å
- Opfyldning af Ansager Kanal med de ca. 600.000 m³ jord, der blev gravet op i forbindelse med etableringen af de 35 nye åslynger.

I juni 2010 åbnede miljøministeren for vandet til den nyrestaurerede å. Og allerede i den følgende gydesæson i november/december blev der fanget snæbler helt oppe ved Ansager By – for første gang siden etableringen af opstemningen ved Sig Fiskeri.



Selv laks havde store problemer ved at passere opstemningen ved Sig Fiskeri (herover). For snæblerne var det helt umuligt.



Samtidigt med Snæbelprojektets gennemførelse blev dambrugets moderniseret, så vandet nu pumpes ind fra åen. Dermed blev opstemningen overflødig og kunne fjernes. (den røde streg viser, hvor opstemningen tidligere lå. (Foto: JyskeVestkysten)



Et af de 35 nye slyng på Varde Å Slyngene er så vidt muligt udgravet hvor de var før Varde Å blev rettet ud i 1940'erne.



LIFE er EU's tilskudsordning til miljø- og naturområdet. LIFE-Natur støtter bl.a. projekter, under det europæiske netværk af beskyttede naturområder, kaldet Natura 2000.

Læs mere på: www.ec.europa.eu/life



Natura 2000 er et økologisk netværk af beskyttede naturområder i EU.

Læs mere på: www.blst.dk/natura2000plan

Se mere om Snæbel-projektet på:

www.snaebel.dk

Grafisk tilrettelæggelse: Hans Ole Hansen, Naturstyrelsen, Ribe. Forsidefoto: Ribe Amt. Udgivet 2011



Snæbel - Projektet i Varde Å



Miljøministeriet
Naturstyrelsen